



Фиг. 1

**Дървото на живота (1905 – 1909 г.)**

Детайл от Stocklet Frieze. Темпера, акварел, златна боя, сребърен бронз, креда, молив, бяла темпера на хартия

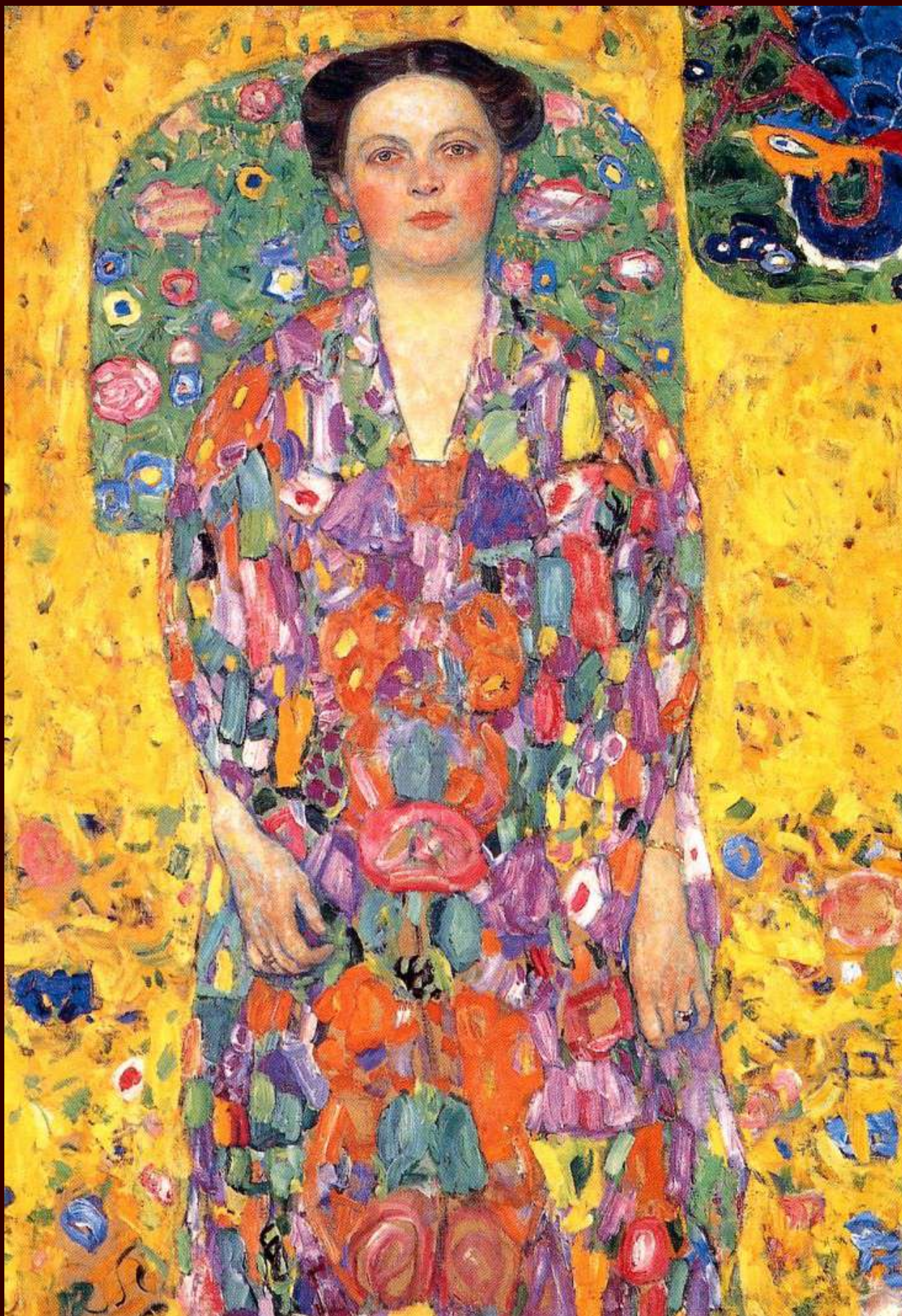


Фиг. 2

Портрет на Фридерике-Мария Беер

1916 г.

Маслени бои на платно, 168 x 130 см.



Фиг. 3

**Портрет на Евгения Примавеси**

1913 - 1914 г.

Маслени бои на платно, 140 x 85 см.

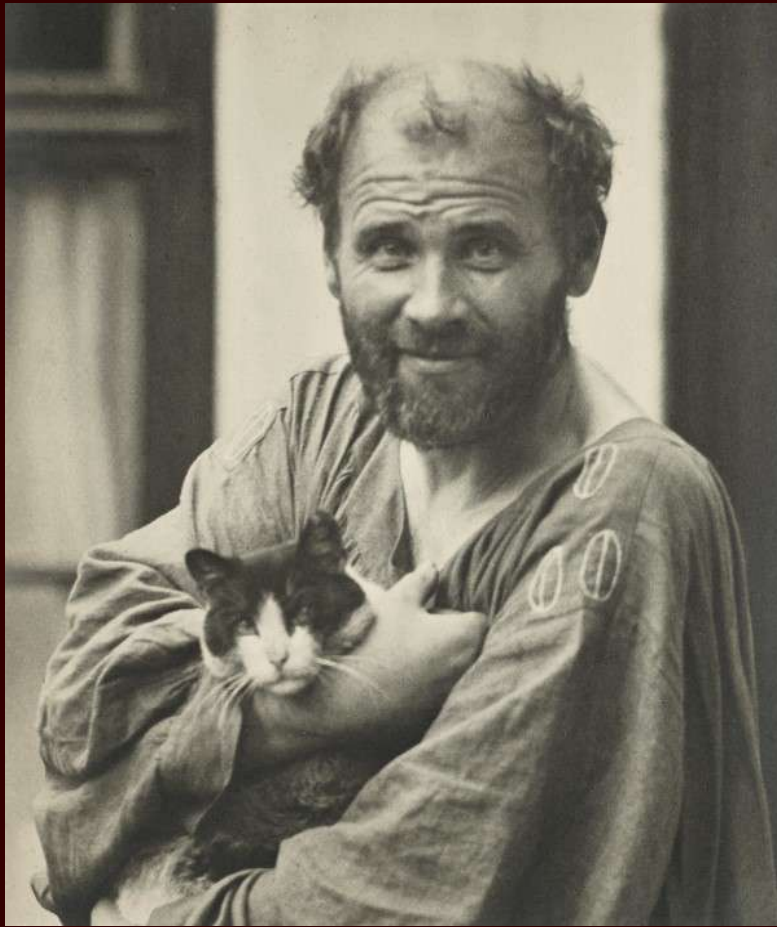


Фиг. 4

**Фрагмент от „Театър Глобус“**

Фреска в Бургтеатър (завършена през 1888 г.)

Автопортретът на Густав Климт е в централната горна част на изображението



Фиг. 5

**Автопортрет като гениталия**

Рисунка. Около 1915 г.



Фиг. 6

**Философия (1894 -1900 г.)**

Техника и размеры неизвестни.

Уничтожена при пожар в Schloss Immendorf през 1945 г.



Фиг. 7

**Медицина (1900 - 1907 г.)**

Маслени бои на платно. 430 x 300 см.

Унищожена при пожар в Schloss Immendorf през 1945 г.

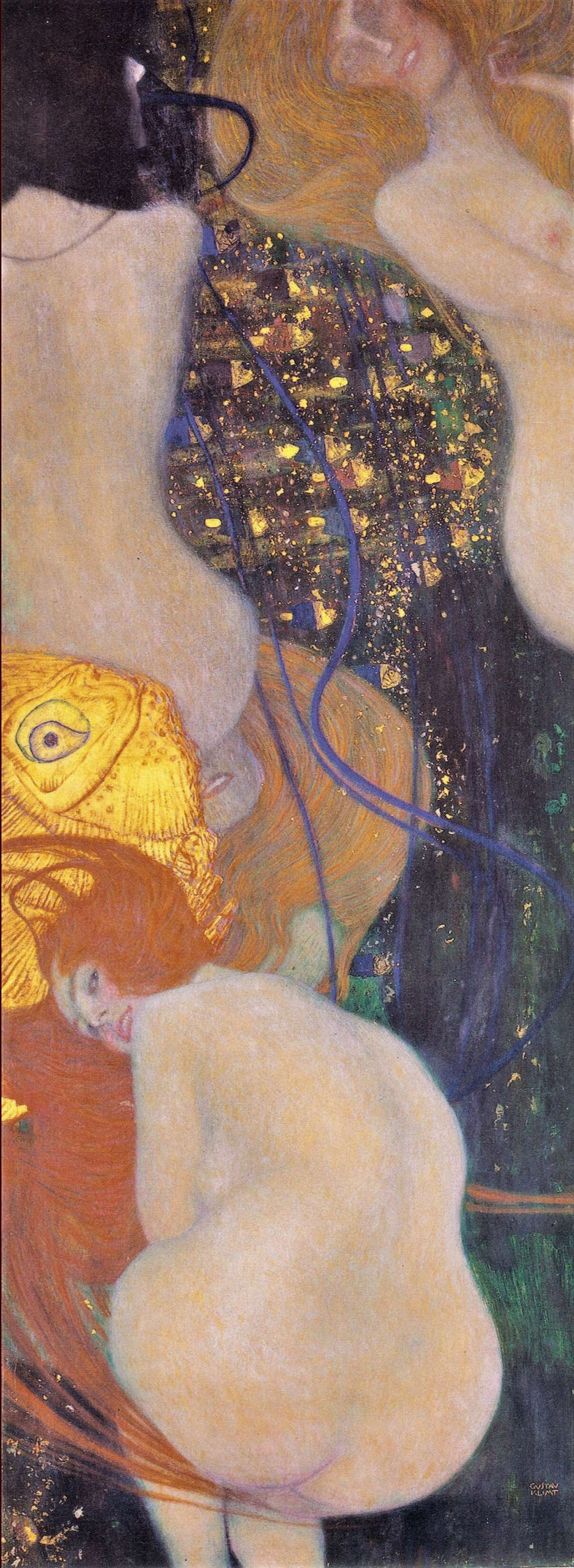


Фиг. 8

**Правосъдие (1900 - 1907 г.)**

Маслени бои на платно. 430 x 300 см.

Унищожена при пожар в Schloss Immendorf през 1945 г.



Фиг. 9

**Златна Рибка (1901-2 г.)**

Маслени бои на платно, 150 x 46 см.



**Фиг. 10**

**Портрет на Адел Блох-Бауер I (1907 г.)**

Маслени бои и позлата на платно, 138 x 138 см.

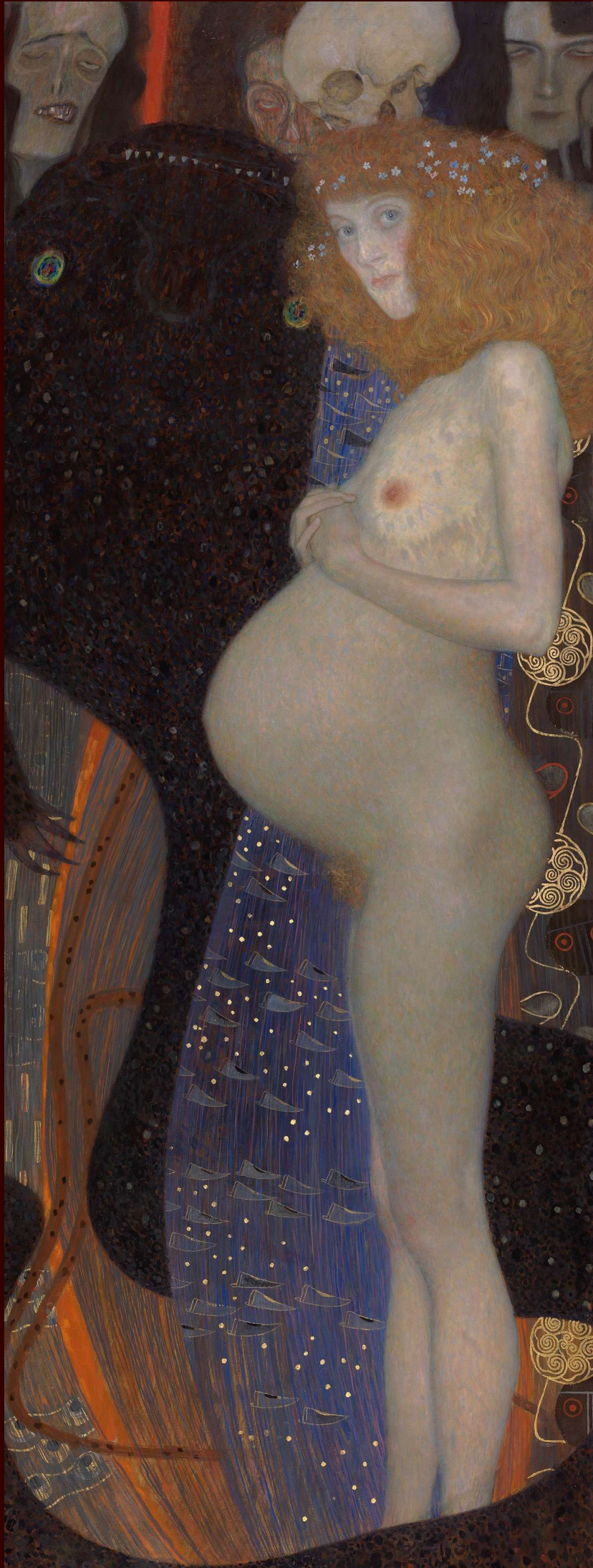
Фиг. 11

**Надежда I**

1903 г.

Маслени бои на платно,

189 x 67 см.





**Фиг. 12**

**Портрет на  
Мари Бройниг**

1894 г.

Маслени бои на платно,

155 x 75 см.

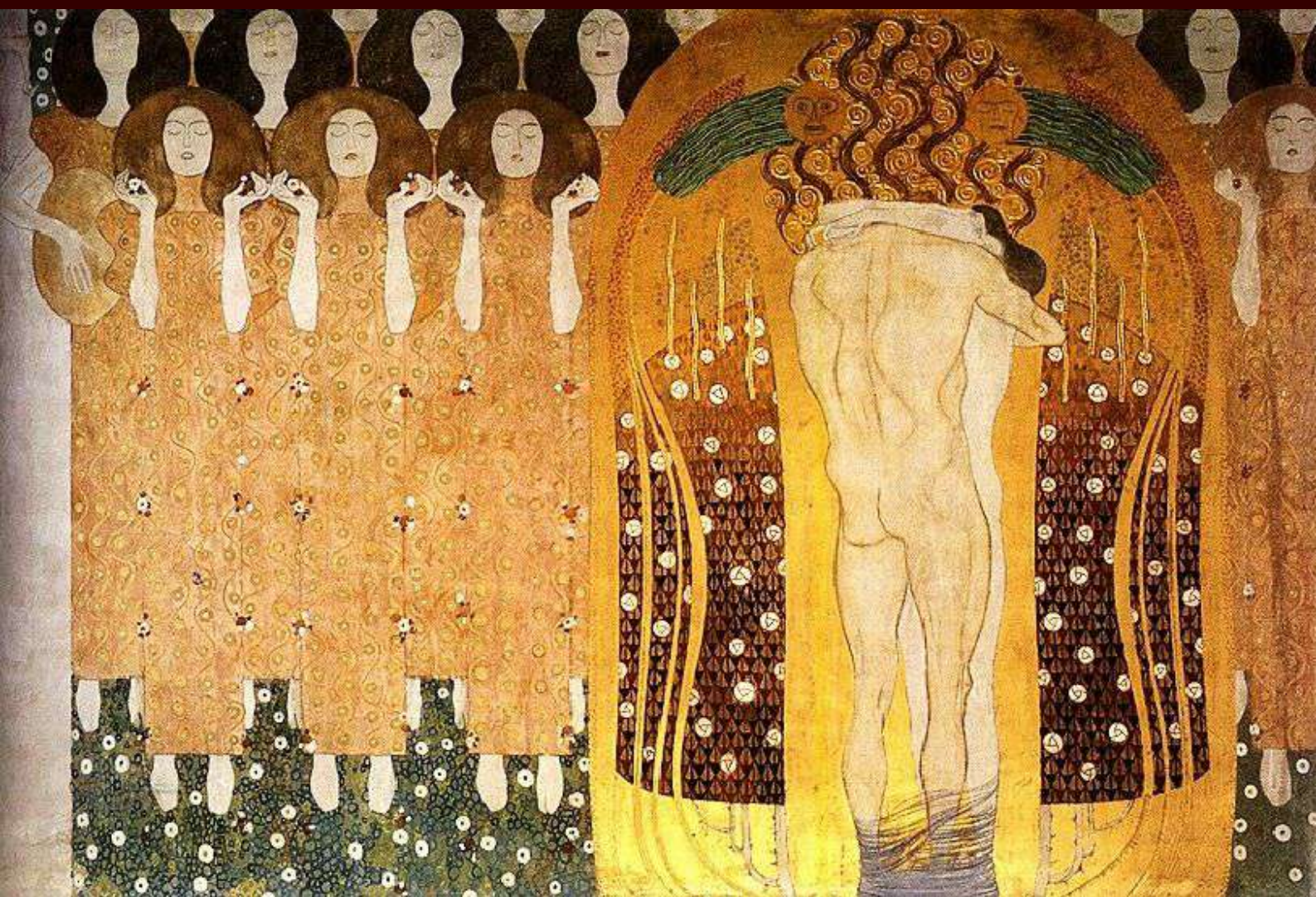


**Фиг. 13**

**Шуберт на пианото**

1899 г.

Маслени бои на платно, 150 x 200 см.



Фиг. 14

**Хорът на ангелите в рая**

(Детайл от фриза *Бетовен*)

1902 г.

Казеинови бои на гипсова основа,

височина 220 см.

## Списък на изображенията

1. Дървото на живота
2. Портрет на Фридерике-Мария Беер
3. Портрет на Евгения Примавеси
4. Театър Глобус
5. Автопортрет
6. Философия
7. Медицина
8. Правосъдие
9. Златна рибка
10. Портрет на Адел Блох-Бауер I
11. Надежда I
12. Портрет на Мари Бройниг
13. Шуберт на пианото
14. Хорът на небесните ангели