

VER·SACRUM



ORGAN·DER
VEREINIGUNG
BILDENDER
KUNSTLER
ÖSTERREICH·S

JANUAR
·1898·

JÄHRLICH·12·HEFTE
IM·ABONNEMENT·6·FL·10·M

Verlag Gerlach & Schenk, Wien, VI/1.

Alle Rechte vorbehalten.

Заглавна страница от първи брой на *Ver Sacrum*,
периодичното издание на *Виенски сецесион* (1898 г.)
Илюстрация - Алфред Ролер

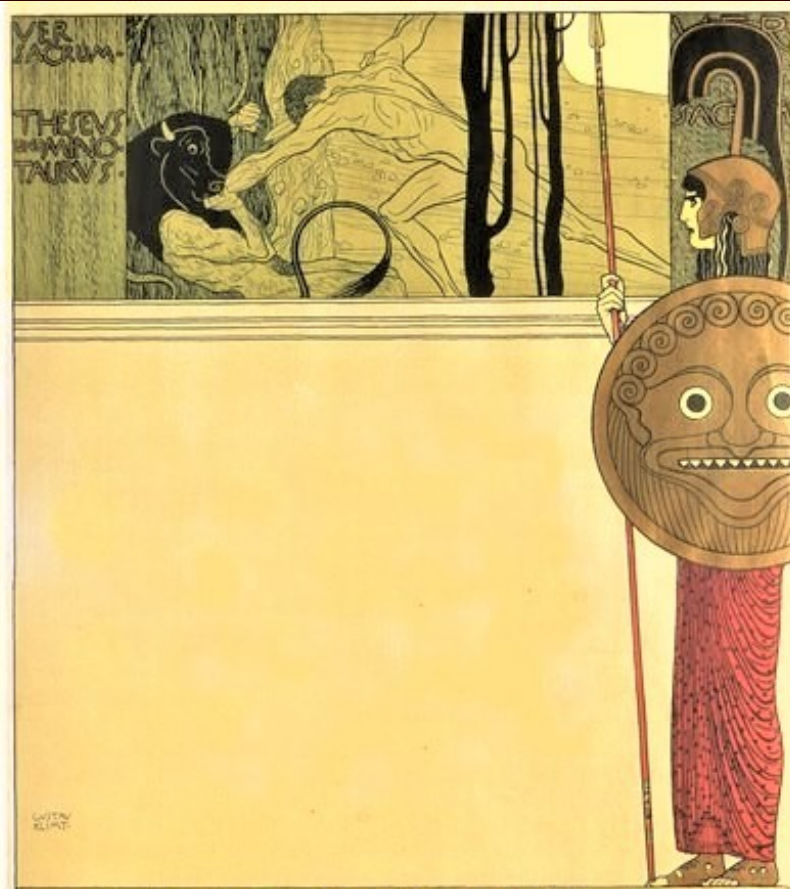
(Фиг. 1)



I-GR. KUNSTAUSSSTELLUNG · D · VEREINIGUNG
BILD · KÜNSTLER · OESTERREICH · SECESSION

Първата изложба на *Виенски сецесион* се открива на 26 март 1898 г. За нея сдружението наема сградата на Градинарското общество

(Фиг. 2)



1. KUNSTAVSTELLUNG
DER VEREINIGUNG BILDENDER KÜNSTLER ÖSTERREICHS.
{ SECESSION } ERÖFFNUNG: ENDE MÄRZ
SCHLUSS: MITTE JUNI.
1. PARCRING 12.
GEBÄUDE DER K. K. GARTENBAU GESELLSCHAFT.

1. KUNSTAVSTELLUNG
DER VEREINIGUNG BILDENDER KÜNSTLER ÖSTERREICHS.
{ SECESSION } ERÖFFNUNG: ENDE MÄRZ
SCHLUSS: MITTE JUNI.
1. PARCRING 12.
GEBÄUDE DER K. K. GARTENBAU GESELLSCHAFT.

Тезей побеждава Минотавъра – плакат за първата изложба на сецесиона (1898 г.) – Под натиска на цензурата, Густав Климт прикрива голотата на Тезей със стилизирано дърво.

(Фиг. 3)



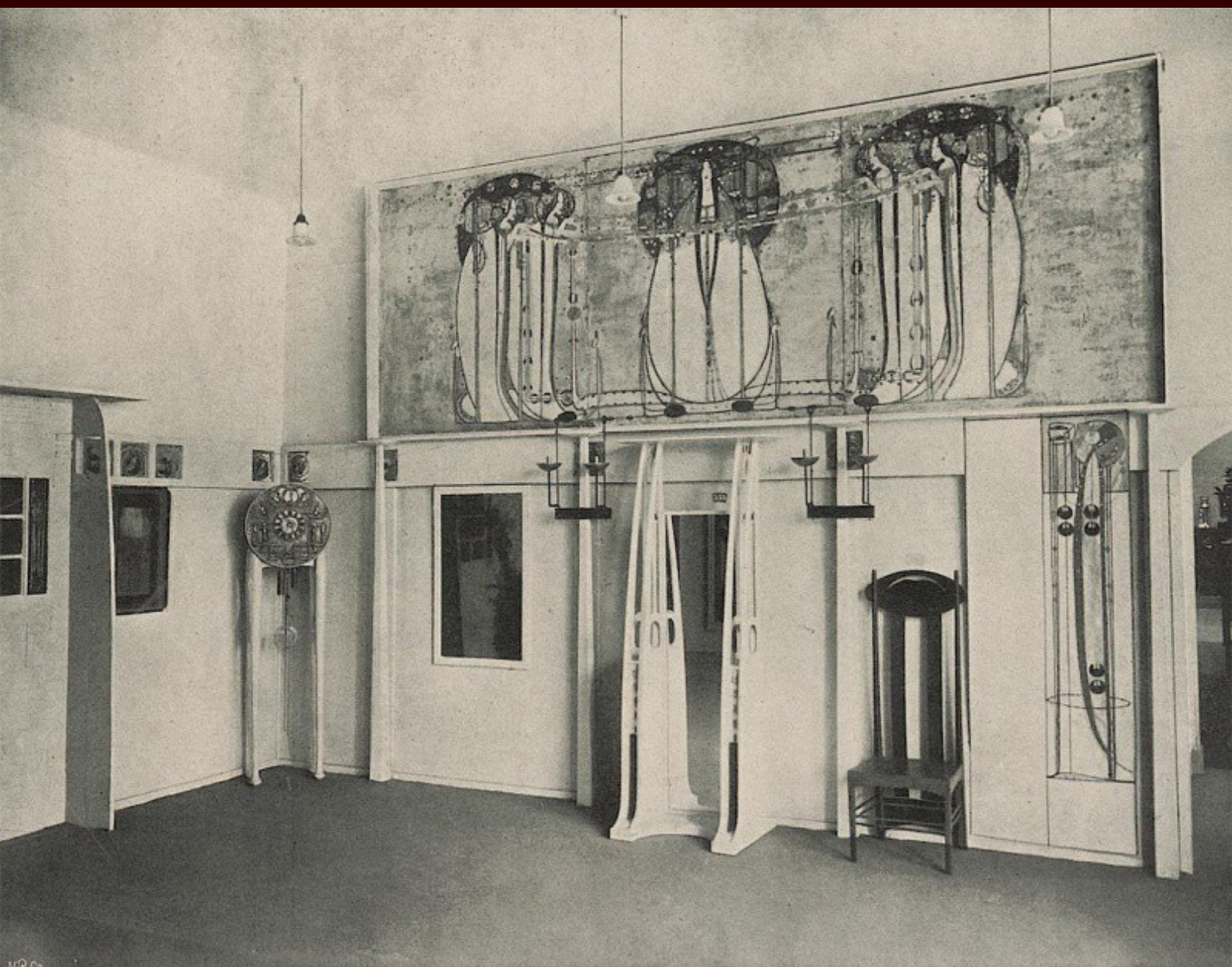
Сградата на сецесиона – проектирана от Йозеф
Мария Олбрих

(Фиг. 4)



Атина Палада на Густав Климт (1898 г.)
75/75 см.

(Фиг. 5)



Чарлз Рение Макинтош и Маргарет Макдоналд представят своя дизайн в залата *Ver Sacrum*. Стилът, издържан в черно и бяло, дизайнът им впечатлява виенската публика. VIII изложба на *Виенски сецесион* (1900 г.), посветена изцяло на приложното изкуство.

(Фиг. 6)



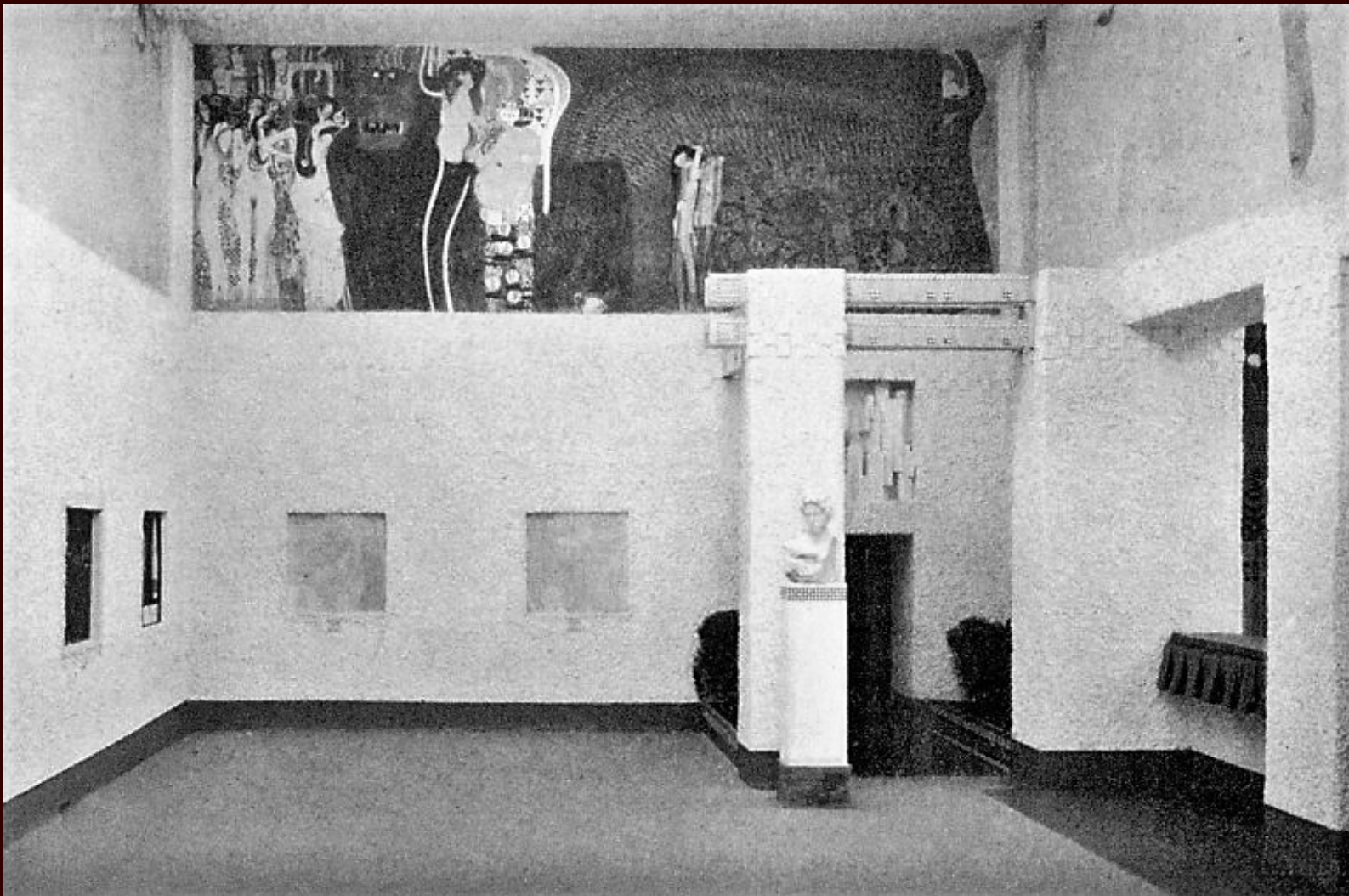
Групов портрет на членовете на *Виенски сецесион* от XIV изложба (1902 г.). От ляво надясно - Антон Старк, Густав Климт (в креслото), Коломан Мозер (пред Климт с шапка), Адолф Бьом, Максимилиан Ленц (легнал), Ернст Щьбор, Вилхелм Лист, Емил Орик, Максимилиан Курцвайл, Леополд Столба, Карл Мол, Рудолф Бехер. Снимка: Морис Нер (Снимков архив на Австрийската национална библиотека)

(Фиг. 7)



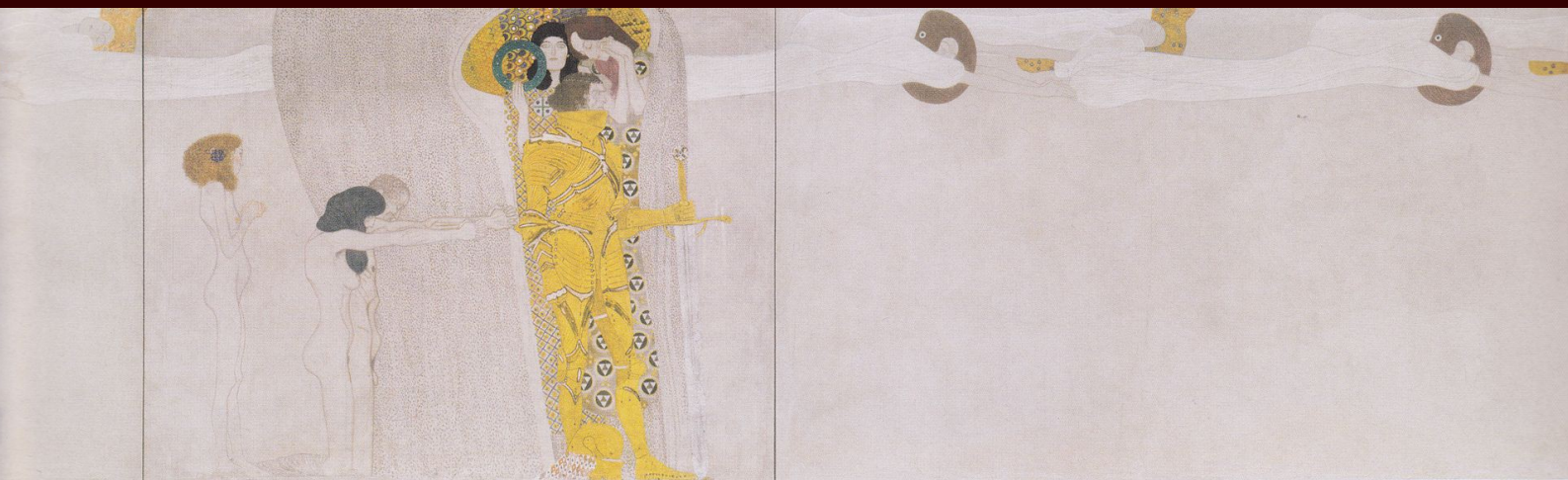
Бетовен на Макс Клиндгер -
централна тема в изложбата посветена на
Лудвиг ван Бетовен (1902 г.)

(Фиг. 8)



1902 г. - XIV изложба на сецесиона, посветена на
Лудвиг ван Бетовен. Густав Климт създава фриза
Бетовен

(Фиг. 9)



Фризът *Бетовен* е вдъхновен от вагнеровата интерпретация на Девета симфония от Лудвиг ван Бетовен. Дълъг 34 метра, и висок над 2 метра.

(Фиг. 10)



През 1986 г. фризът бива възстановен и изложен отново в сградата на сецесиона, където може да бъде видян и днес.

(Фиг. 11)



XVIII изложба на *Виенски* сецесион – от ноември 1903 до януари 1904 г. Посветена е изключително на творчеството на художника Густав Климт.

(Фиг. 12)



Семейство на художника Егон Шиле е една от творбите, с които той участва в последната 49-та изложба на *Виенски сецесион* (М.б./платно, 152.5/162.5 см.)

(Фиг. 13)